

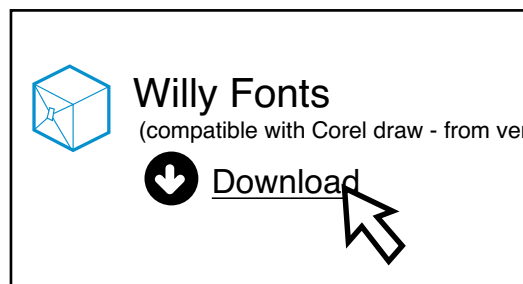
5.3 USO DI WINDOWS NUMERATOR

WINDOWS NUMERATOR è un'applicazione che permette di effettuare una numerazione progressiva col laser, per rendere l'etichetta ancor più personalizzata.

Download File dal Sito Internet Willy

1. Collegarsi al sito Willy all'indirizzo www.willyit.com.
Entrare nella sezione **Download - Software per Laserlabel**.

2. Scegliere il file da scaricare (in questo caso il file Windows Numerator) e cliccare su Download.



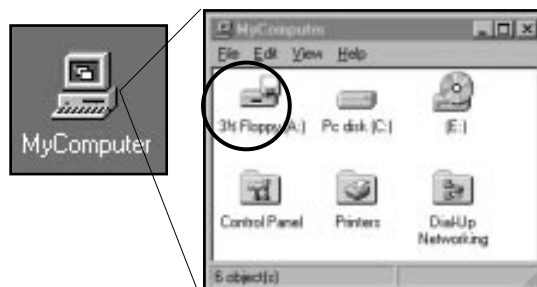
Il file è in un formato compresso. Per poterlo utilizzare è necessario decomprimerlo utilizzando un programma che gestisca i file .Zip, come ad esempio WinZip (scaricabile gratuitamente da Internet).

Dopo aver decompresso il file si consiglia di leggere il file "Readme" prima di installare il programma.

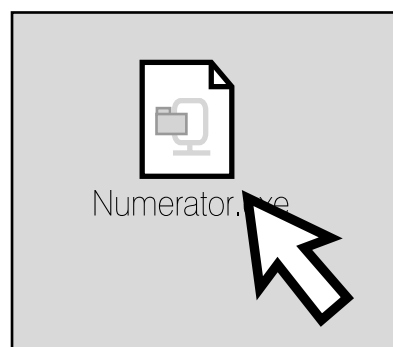
INSTALLAZIONE da floppy (in dotazione al manuale LASERLABEL)

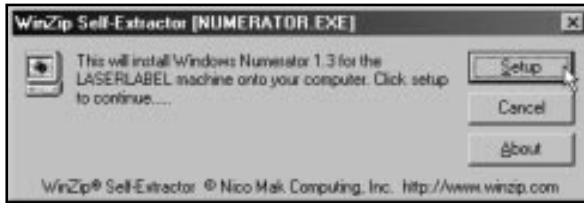
1- Inserire il floppy chiamato "**Windows Numerator**" nel drive del computer.

2- Fare un doppio clic con il tasto sinistro del mouse sull'icona "**Risorse del computer**" e poi sull'icona "**Floppy**" per leggere il contenuto del dischetto.

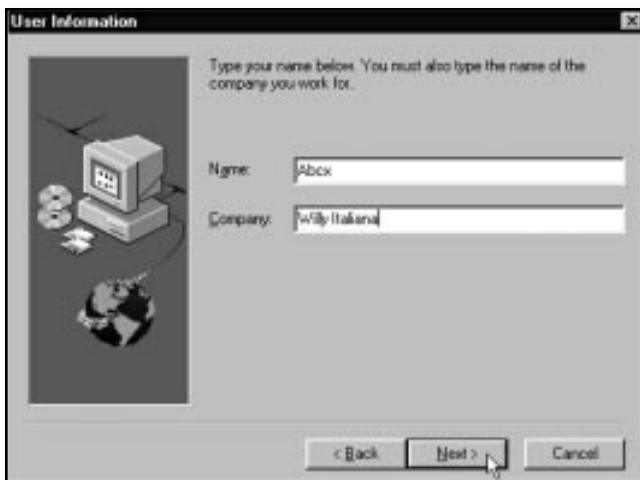


3- Una volta scaricato o copiato il file sul computer, fare un doppio click sull'icona "**Numerator.exe**" per aprire il file.





4- Quando compare la finestra in figura, cliccare il pulsante **SETUP** per eseguire l'installazione del programma.



6 - Inserire i dati personali negli appositi campi e premere il pulsante **NEXT** per continuare.



7- Cliccare sul pulsante **NEXT** per continuare. Se si desidera cambiare la destinazione della cartella programma, cliccare su **BROWSE**.



8- Nella finestra in figura, cliccare sul pulsante **NEXT** per continuare. Fare la stessa cosa per le finestre seguenti fino all'avvio dell'installazione.

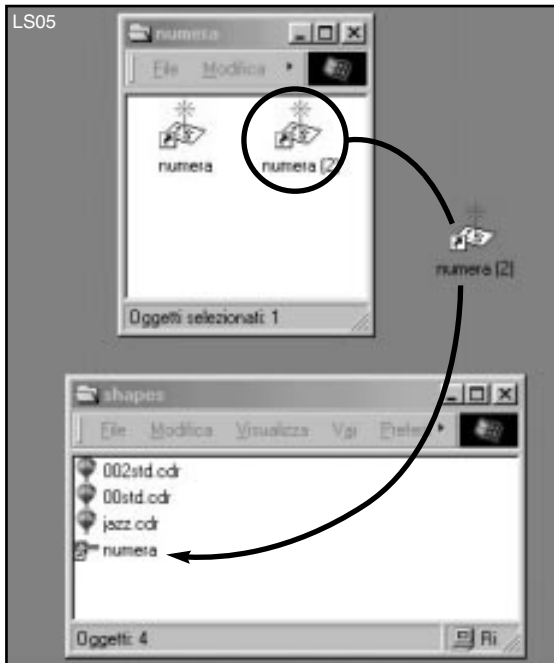
Ad installazione avvenuta comparirà un messaggio di fine installazione. Premere il pulsante **FINISH** per concludere la procedura.

È consigliato riavviare il sistema.

CREAZIONE DEL COLLEGAMENTO A NUMERATOR.

creare un collegamento del programma ed inserirlo nella cartella **SHAPES**.

Per farlo, posizionarsi con il puntatore del mouse sull'icona del programma. Fare un click con il tasto destro e scegliere **CREA COLLEGAMENTO** nel menu comparso.



Trascinare il collegamento creato, dalla finestra corrente alla cartella **SHAPES**.

RIMOZIONE DEL PROGRAMMA

Nel caso il programma debba essere rimosso per installare una versione più aggiornata, procedere come segue:

1- Assicurarsi che Windows Numerator non sia aperto o attivo sul desktop.



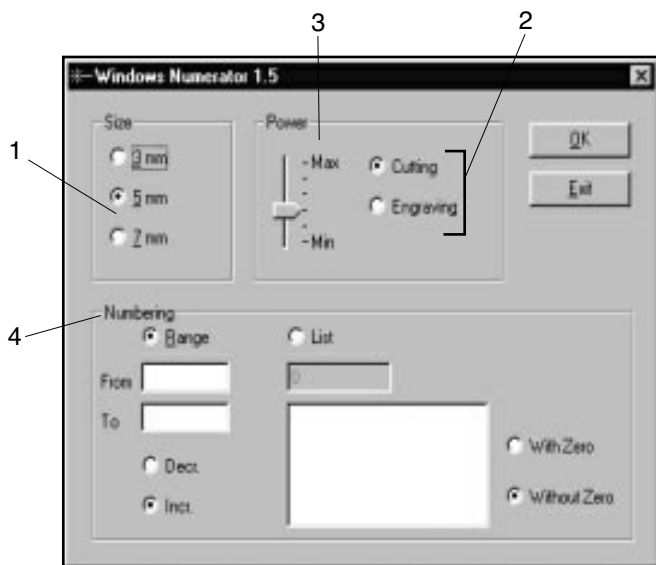
2- Accedere al pannello di controllo e cliccare sull'icona Installazione Applicazioni.



3- Selezionare Numerator dalla lista dei programmi installati e premere il pulsante Aggiungi/rimuovi
Riavviare il sistema alla fine dell'operazione.

5.8 ATTIVAZIONE DI WINDOWS NUMERATOR (vers. 1.5)

Dopo aver creato il profilo ed esportato il file sul Floppy, aprire il programma Windows Numerator con il collegamento creato in precedenza (Cap.1).

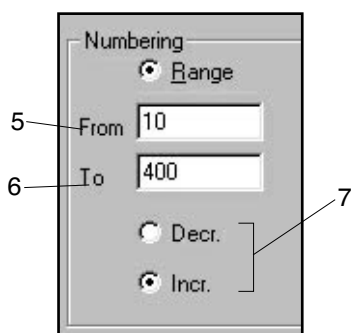


1- Impostare la dimensione desiderata del carattere numerico attraverso i selettori (1).

2- Scegliere come usare il laser: per il taglio del numero (**Cutting**) o per l'incisione ottimizzata (**Engraving**).

3- Impostare la potenza di taglio/incisione del laser (ristretta esclusivamente ai fini della numerazione). E' consigliato tenere un valore del 40% come in figura.

4- Scegliere la modalità di numerazione: Range o List.



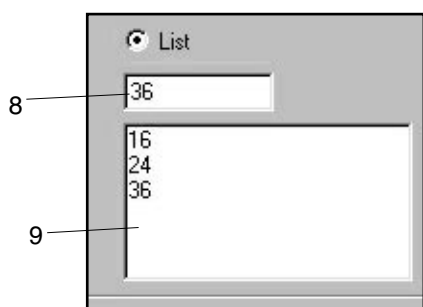
Numbering Range

Selezionando questa modalità, la numerazione avviene in modo progressivo. Inserire il numero iniziale (5) e finale (6) della numerazione progressiva.

Se si imposta un valore finale, al raggiungimento del numero la numerazione riprende dal numero impostato nel campo **From** (5).

Se non si imposta nessun valore finale, la numerazione avviene progressivamente partendo dal valore iniziale.

La numerazione può essere effettuata anche in modo contrario attivando l'opzione **DECRESCENTE** (7).



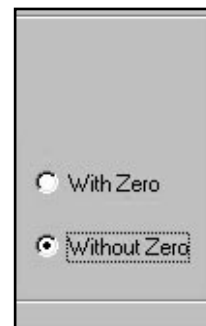
Numbering List

Selezionando questa modalità, si può creare un elenco di determinati numeri da lavorare.

Inserire il numero che si vuole ottenere nel campo (8) e premere **INVIO** sulla tastiera. Automaticamente, verrà creata una lista di numeri (9) che saranno lavorati dalla macchina Laserlabel.

Opzione Zero Fill

Permette di incidere gli zeri davanti ai numeri. Scegliere "With Zero" per attivarlo, oppure "Without Zero" per disattivarlo.



Eseguite tutte le impostazioni, fare un click con il mouse su OK, per caricare il file sul dischetto.

Attendere che il puntatore a clessidra finisca di ruotare e che il led del floppy si spenga, prima di togliere il dischetto.

Consigliamo di non chiudere il programma, ma di tenerlo attivo sul Desktop, a disposizione per la creazione di altre numerazioni.